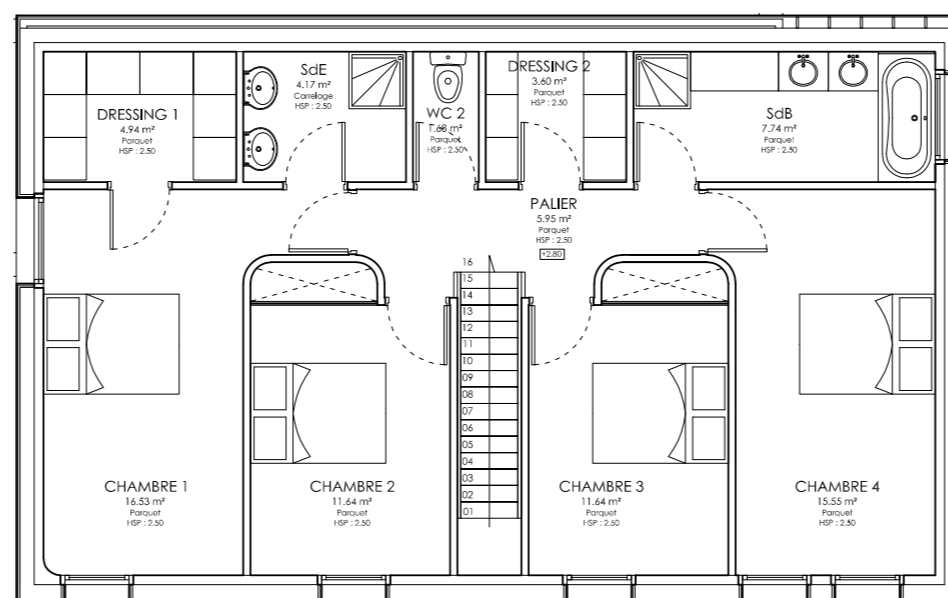


LOGEMENT

La maison est conçue selon des principes bioclimatiques et sa composition pyramidale les ombres portées par le projet sur les parcelles voisines. Implantée sur un terrain aménagé à l'arrière d'autres parcelles construites, l'habitation se trouve à plus de soixante mètres de la voie publique. Elle dispose malgré cela d'une façade d'entrée assez fermée tournée vers l'accès à l'est et prolongée par un mur de clôture. Au sud en revanche, la façade du séjour est entièrement vitrée et ouverte sur la végétation abondante qui la préserve des risques de surchauffe en été.

Construite dans un environnement très marqué par la brique, la maison devait utiliser ce matériau. Le choix s'est rapidement porté sur une teinte gris anthracite pour affirmer le côté contemporain du projet. A l'étage, un bardage en red cedar a été choisi pour renforcer la légèreté de ce volume en apesanteur, flottant au dessus du socle massif en maçonnerie du rez-de-chaussée. L'équipement consiste en une chaudière à granulés de bois, un chauffe-eau thermodynamique ainsi qu'une ventilation double flux.



MAITRE D'OUVRAGE	PRIVE
COUT DES TRAVAUX HT	270 000 €
SURFACE TERRAIN	894 m²
SURFACE PROJET	217 m² SHON - 180 m² SHAB - 207 m² SU
LIEU DE CONSTRUCTION	AVELIN (59)
PERFORMANCE ENERGETIQUE	BBC
MISSION	ESQ à PRO
REALISATION	2010-2011