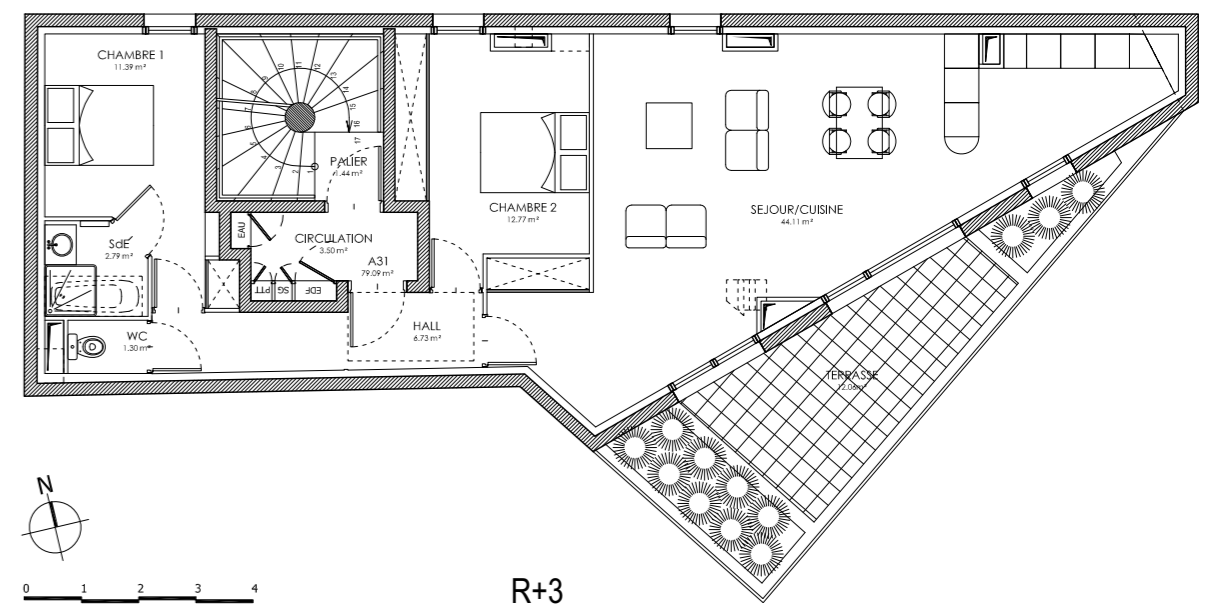
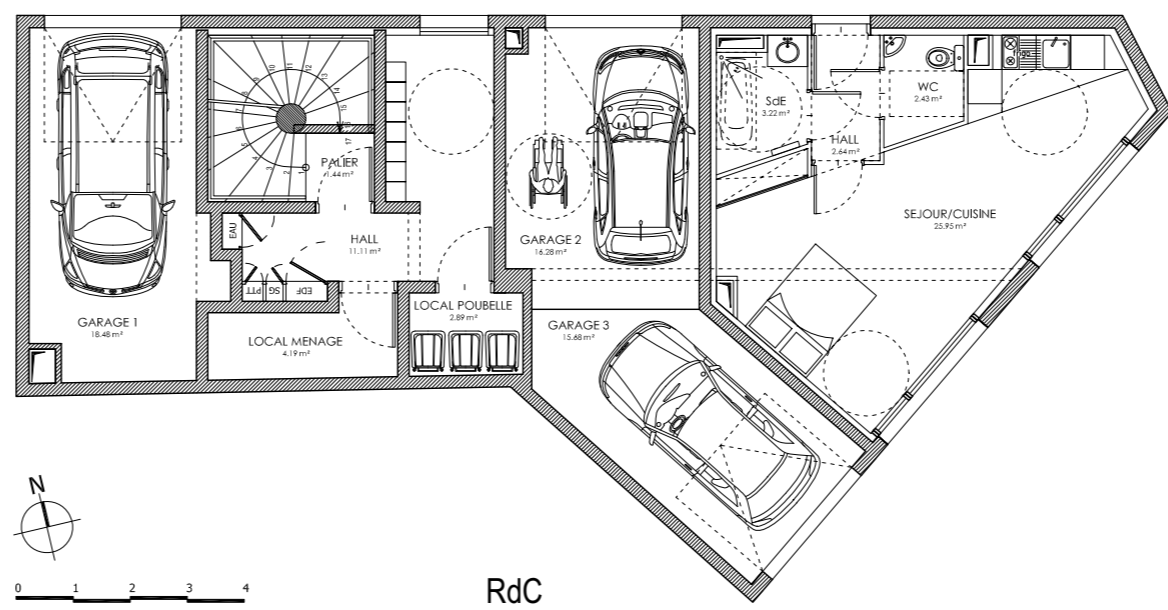


LOGEMENT

Il s'agit d'un projet de construction de 6 logements sociaux au cœur de Saint Quentin. La parcelle est située à l'angle de deux rues. Sa forme biaise accuse un resserrement rapide la rendant très étroite. Elle offre donc une surface très limitée comparativement à son linéaire de façade ; celui-ci étant assez mal orienté. En effet, sa plus grande longueur est exposée nord-nord-est, le petit pan coupé est tourné à l'est et il ne reste que 7 mètres de façade pour bénéficier d'une orientation sud-est.

Au regard de la complexité de ce site par rapport à la performance énergétique visée (BBC), nous avons travaillé avec le thermicien dès le début du projet. Il est très rapidement apparu que pour satisfaire aux exigences énergétiques tout en préservant la viabilité économique de l'opération, les deux logements par étage courant demandés dans le programme devaient bénéficier d'un séjour largement vitré en façade sud-est et que la longue façade nord-nord-est devait être percée le moins possible. Le plan produit ainsi des logements atypiques dont les apports solaires passifs sont optimisés.



MAITRE D'OUVRAGE
COUT DES TRAVAUX HT
SURFACE TERRAIN
SURFACE PROJET
LIEU DE CONSTRUCTION
PERFORMANCE ENERGETIQUE
MISSION
REALISATION

HABITAT SAINT QUENTINOIS
366 000 €
144 m²
305 m² SHAB
SAINT QUENTIN (80)
Label H&E - BBC
COMPLETE
PC en cours